



SCARIONI.ORG

Romeo Tun

Tunnel-shaped foaming jig for large units and cabinets

/ maschera a tunnel per schiumatura di unità di grandi dimensioni

DESCRIPTION

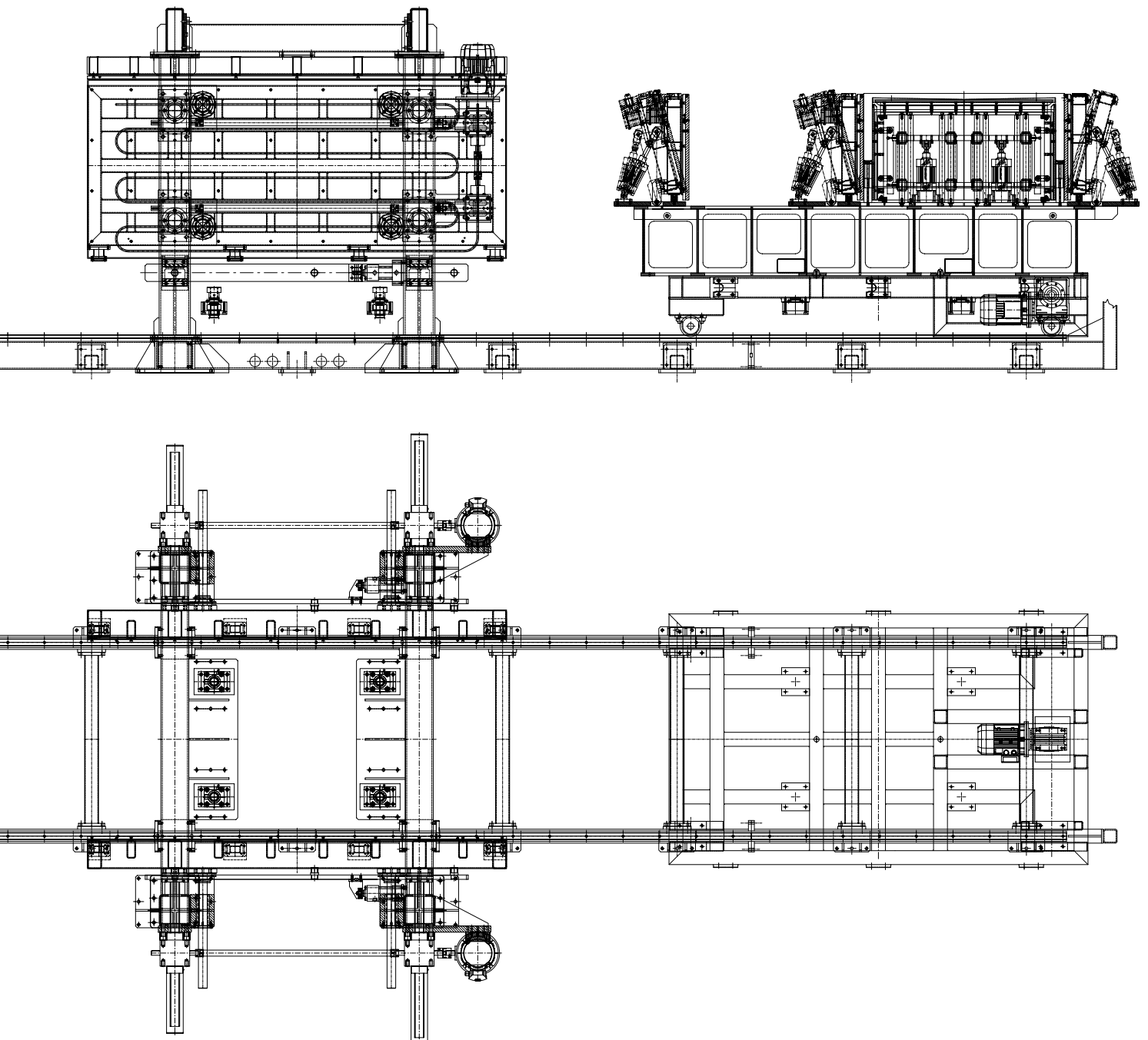
/ descrizione

RomeoTun consists in a main tunnel-shaped structure made of electro-welded steel and a double trolley running on rail. The walls have an automatic locking mechanism fitted with a timed opening system, the contact surfaces are made of aluminum and heated through embedded copper piping. Moreover, the easy-to-use control panel allows to change the walls width. The foaming plugs are made

according to customer's needs and are versionable, expanding and with interchangeable segments. They are mounted onto the trolleys, that rise inside the tunnel through a hydraulic system.

/ RomeoTun si compone di una struttura principale a tunnel in acciaio elettrosaldato e di un doppio carrello su rotaia. Le pareti hanno un sistema di bloccaggio automatico con apertura temporizzata

e le superfici di contatto sono realizzate in alluminio e riscaldate tramite serpentine in rame inserite all'interno delle stesse. L'intuitivo quadro comandi permette, inoltre, di modificare la larghezza delle pareti. I maschi sono costruiti a seconda delle esigenze e sono versionabili, ad espansione e a settori intercambiabili. Essi sono montati sui carrelli, il cui sollevamento all'interno del tunnel è idraulico.



TECHNICAL SPECIFICATION

/ dati tecnici

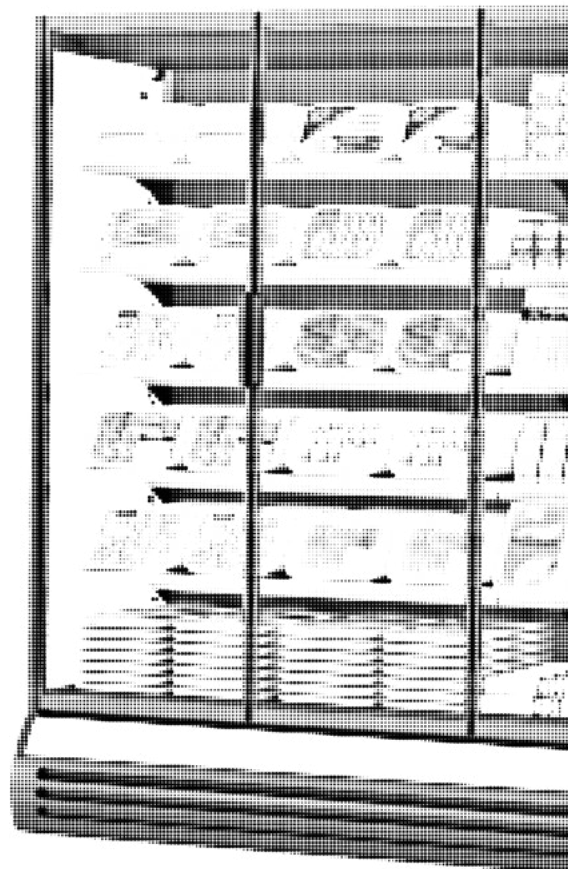
Product family <i>/ famiglia di prodotti</i>	Scario Foam
Application range <i>/ range di applicazione</i>	Counters for supermarkets, wall murals for supermarkets, blast chillers <i>/ banchi per supermercati, murali per supermercati, abbattitori</i>
Operability <i>/ operatività</i>	Automatic <i>/ automatica</i>
Best for <i>/ consigliato per</i>	Mouth down production with dressing cabinet on foaming male <i>/ produzione a bocca in giù con spogliatoio su maschio schiumogeno</i>
Customizable <i>/ personalizzabile</i>	Yes <i>/ sì</i>
Weight <i>/ peso</i>	5000-6000 kg
Foaming technology <i>/ tecnologia di schiumatura</i>	Closed mould <i>/ stampo chiuso</i>
Chemicals <i>/ sostanza di schiumatura</i>	Polyurethane <i>/ poliuretano</i>
Fixtures number <i>/ numero di maschere</i>	2 (alternate) <i>/ 2 (alternate)</i>
Available compartments <i>/ vani disponibili</i>	1 or 2 (possibly different) <i>/ 1 o 2 (eventualmente differenti)</i>
Product dimensions <i>/ dimensioni prodotto</i>	600×2500 mm-2500×4000 mm
Frame <i>/ telaio</i>	Iron, electrowelded carpentry <i>/ ferro, carpenteria elettrosaldata</i>
Wall max contrast <i>/ massimo contrasto sulla parete</i>	2,5 kg×cm ²
Control panel <i>/ pannello di controllo</i>	Industrial PC (4.0 compatible) <i>/ PC industriale (compatibile con 4.0)</i>
Voltage <i>/ voltaggio</i>	200 V
Engine output <i>/ potenza motore</i>	3×4 kW, 2×2 kW
Consumption per piece <i>/ consumo al pezzo</i>	0,35 kW
Standby consumption <i>/ consumo in stand-by</i>	0,1 kWh

USE CASES

/ applicazioni

Vertical and horizontal cabinets,
both negative and positive; serve-over
counters; refrigerated islands;
large sized blast chillers; refrigerated
and preparation tables.

*/ Frigo orizzontali e verticali,
sia negativi che positivi; vetrine;
isole refrigerate; abbattitori
di grandi dimensioni;
tavoli refrigerati.*



**DESIGNED, ENGINEERED
AND MADE IN ITALY**



[SCARIONI.ORG](https://www.scarioni.org)

Via Per Castelletto 19
20080 Albairate (Mi) Italia

REA Milano 1290268
COD. FISC / P. IVA IT09394810155

info@scarioni.org
sales@scarioni.org
T. (+39) 02 94.067.36

scarioni